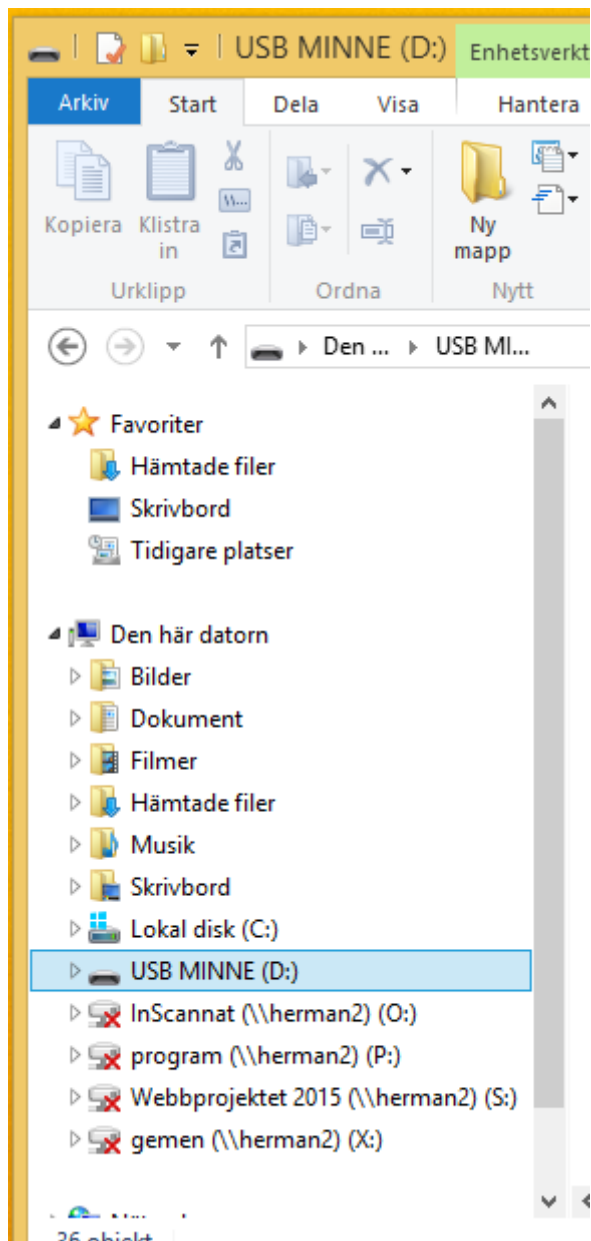
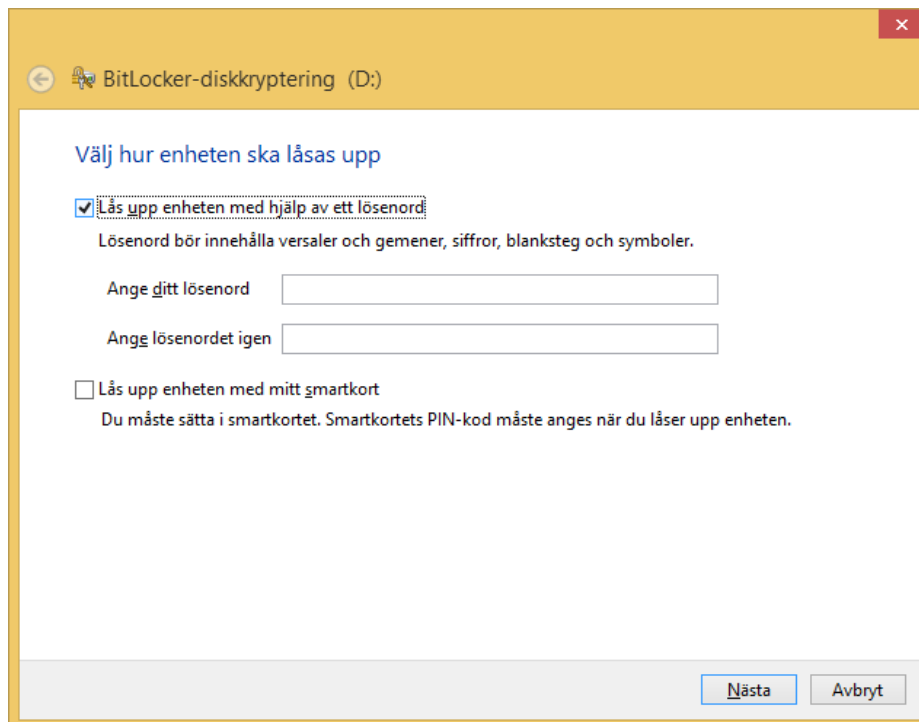


Instruktion för kryptering av USB-minne



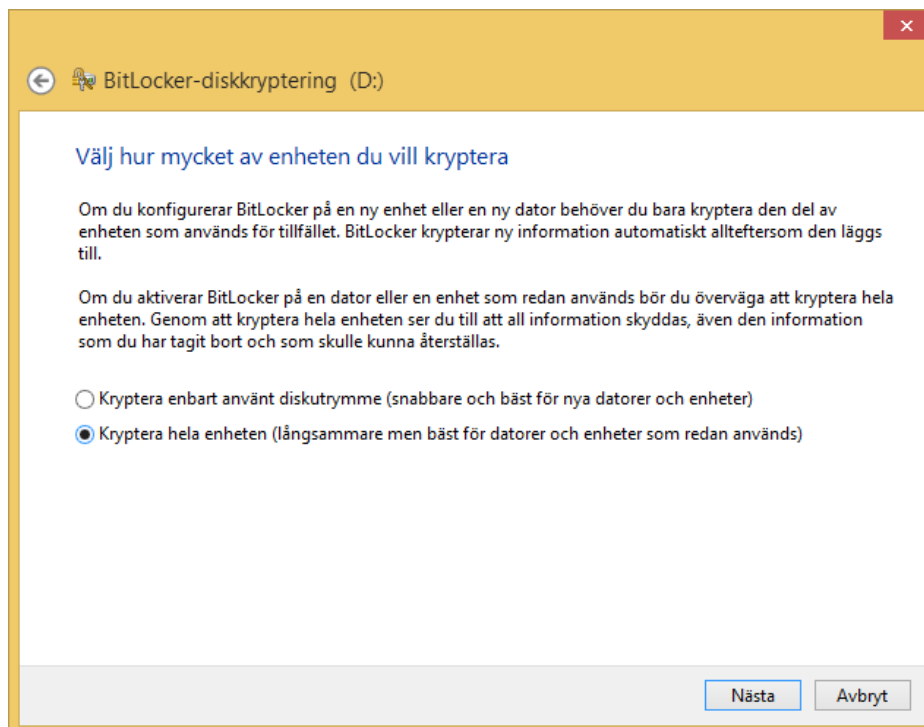
Högerklicka på USB-minnet / flyttbara hårddisken, välj Aktivera Bitlocker från menyn.



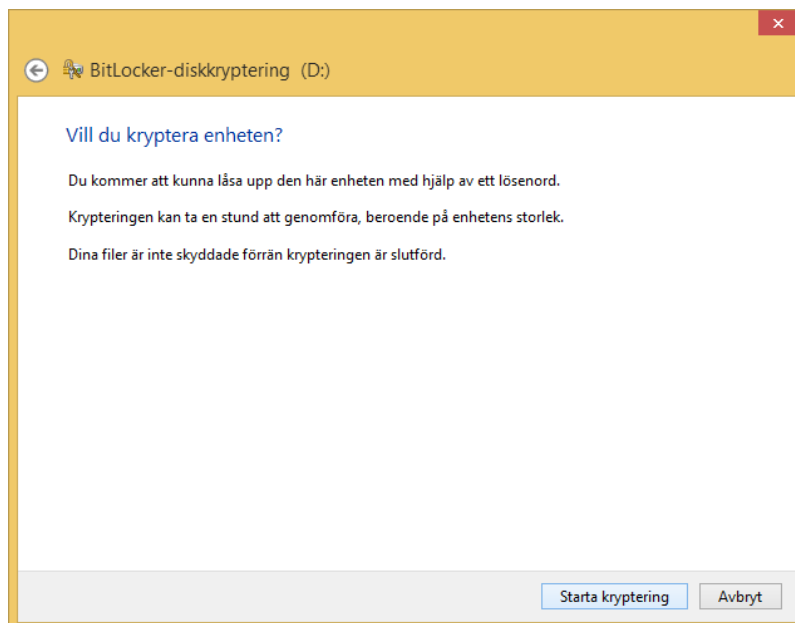
Markera Lås upp enheten med ett lösenord, ange ett lösenord och upprepa det på raden under.

OBS En Återställningsnyckel kommer att sparas på Vårdförbundets centrala servrar, detta är ett säkerhetskrav att så sker. Har du ingen kontakt med de centrala serverna kommer **inte** krypteringen att kunna startas. *Dvs. Gör detta från kansliet med nätverkskabel ansluten.*

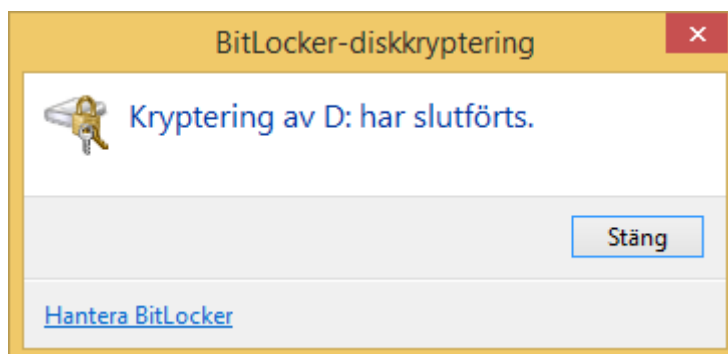
Gå vidare genom att klicka på Nästa

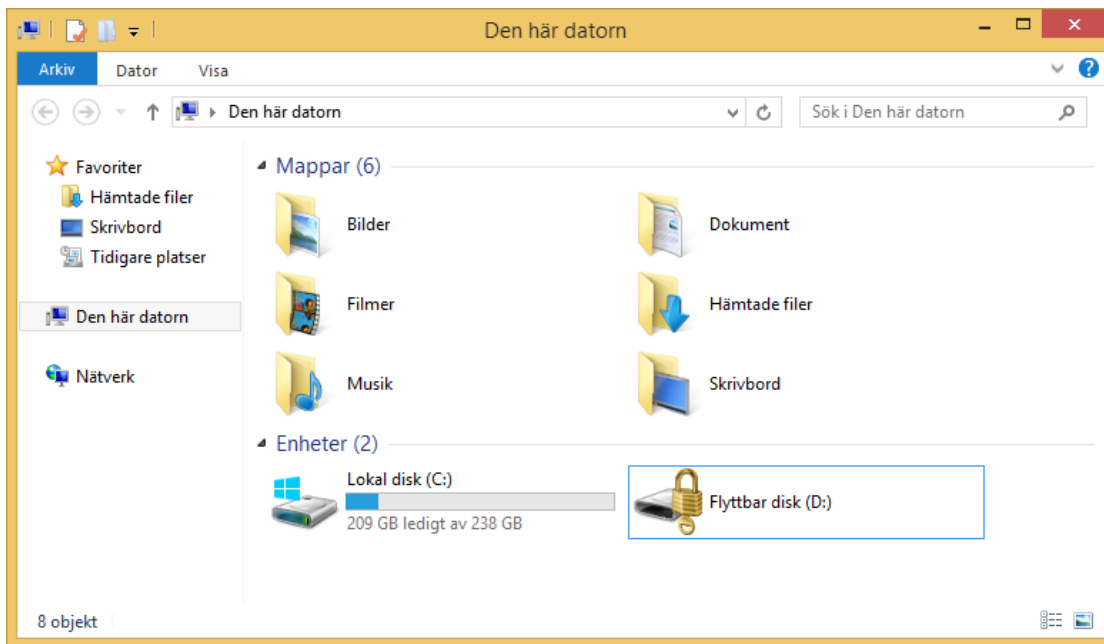


Välj Kryptera hela enheten, klicka på Nästa



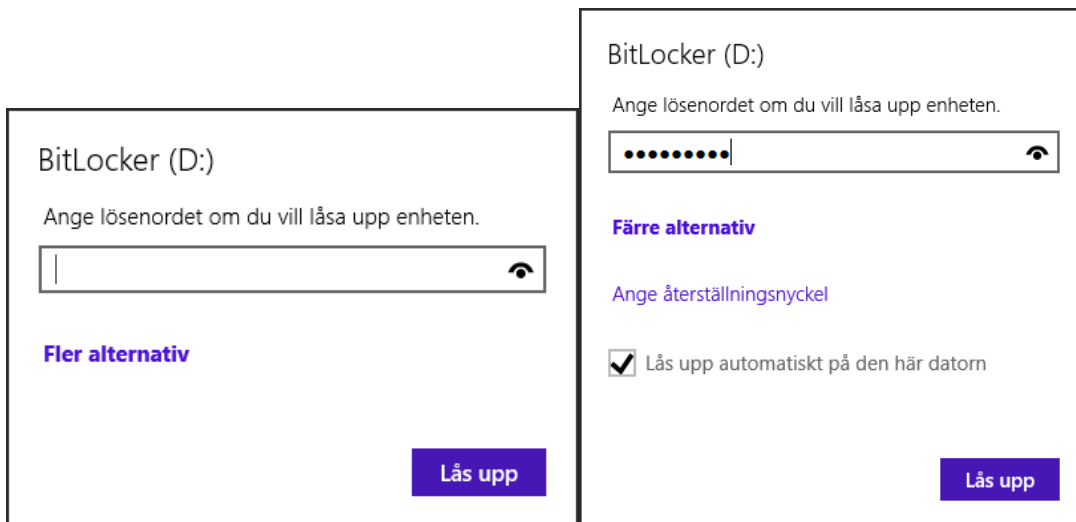
Krypteringen kommer att ta en stund, beroende på hur stort minnet är.
8 Gbyte tar ca 20-25 min, 16 Gbyte 40-50 min osv.





Nu har ikonen för USB-minnet fått ett hänglås på sig för att visa att enheten är krypterad. Ikonen ändras till upplåst efter att korrekt lösenord angetts.

Nästa gång du ansluter USB-minnet i en dator kommer du att få ange lösenordet som du bestämde vid krypteringstillfället.



Under inmatningsfältet för lösenord finns fler alternativ. Där kan du markera automatisk upplåsning av USB-minnet. Minnet känner igen sin "hemdator" och du behöver inte ange lösenordet varje gång du vill läsa eller skriva till det. Varje enskilt minne kan endast ha en "hemdator" däremot går det bra att flytta/byta "hemdator" när så önskas.